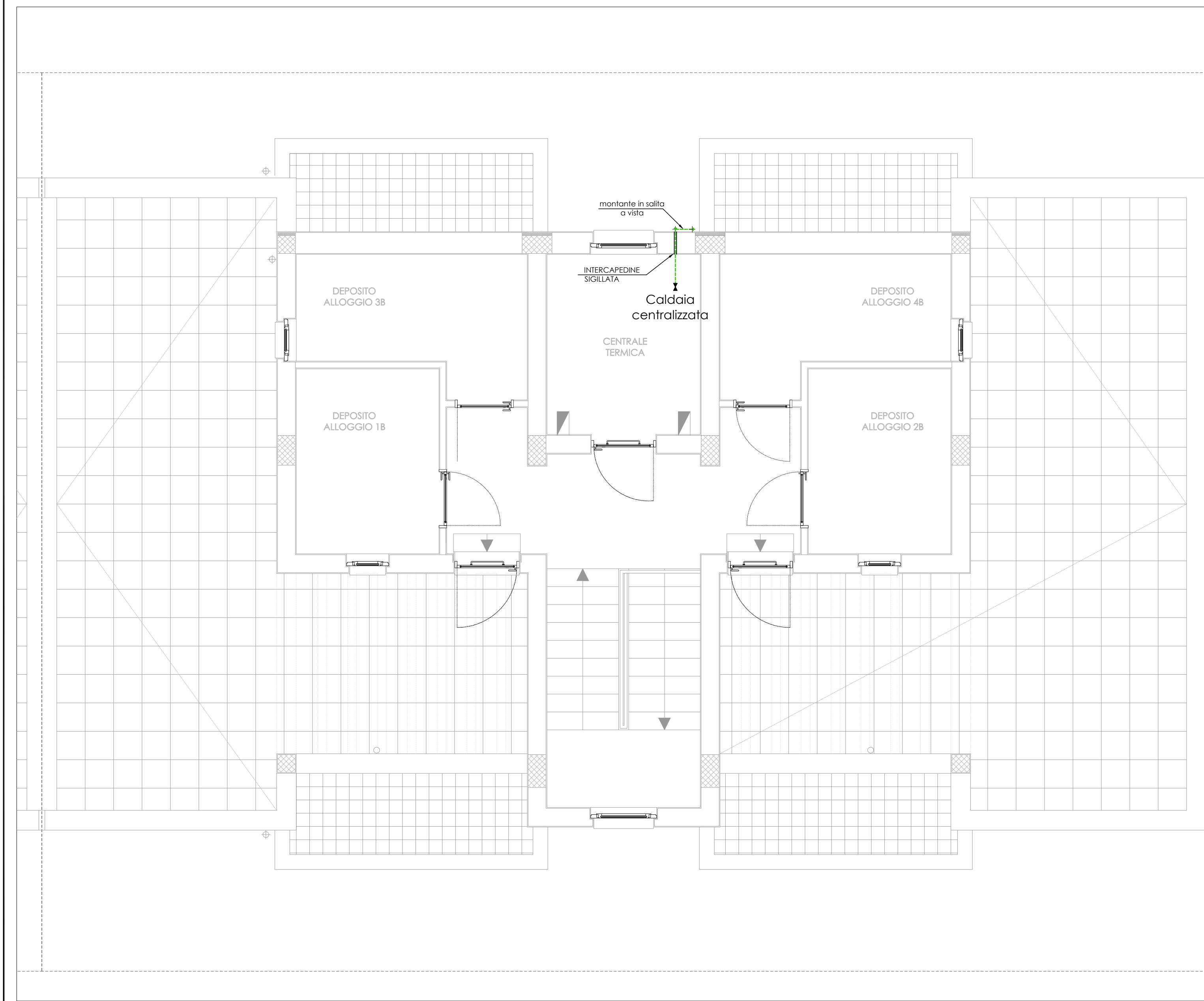
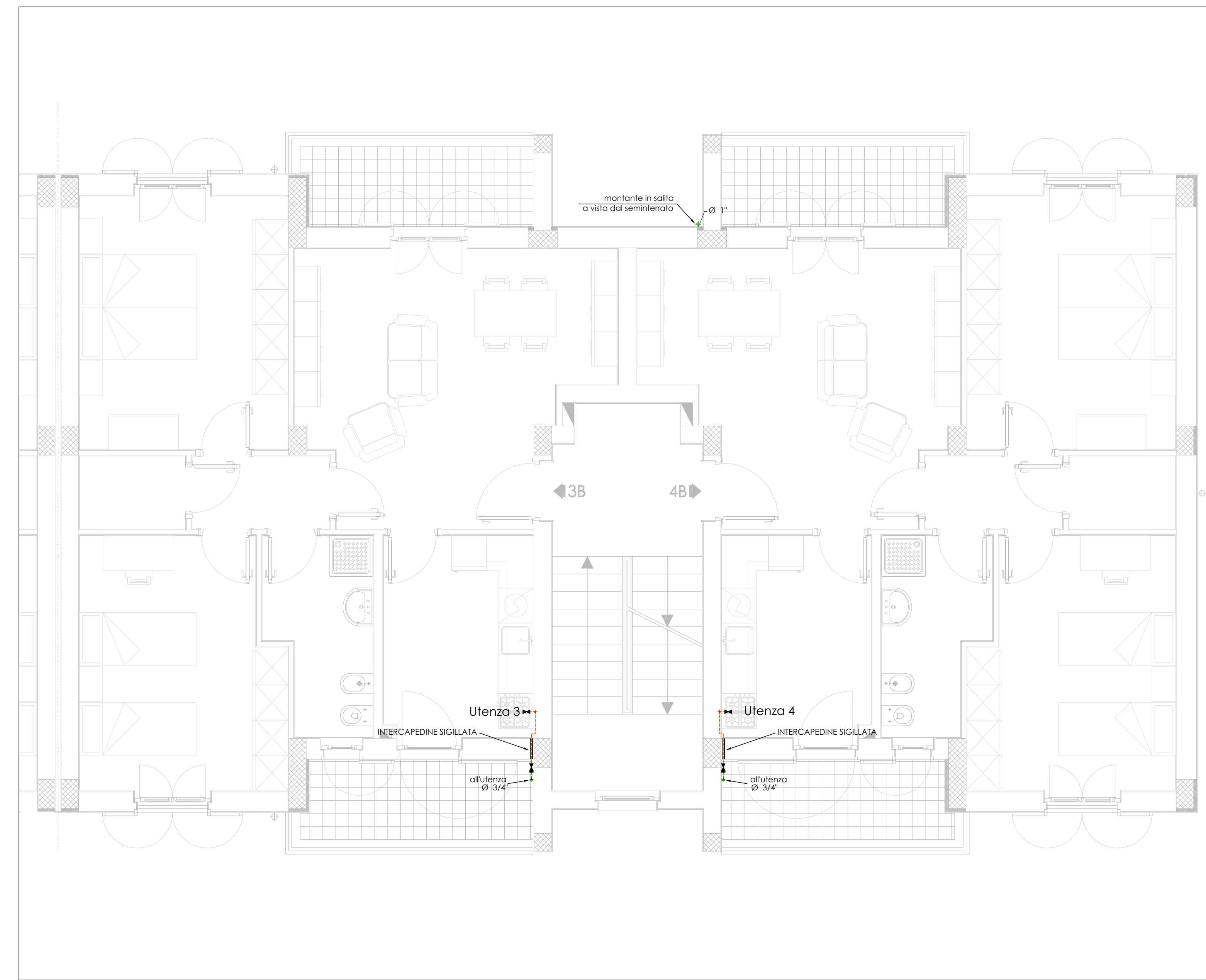


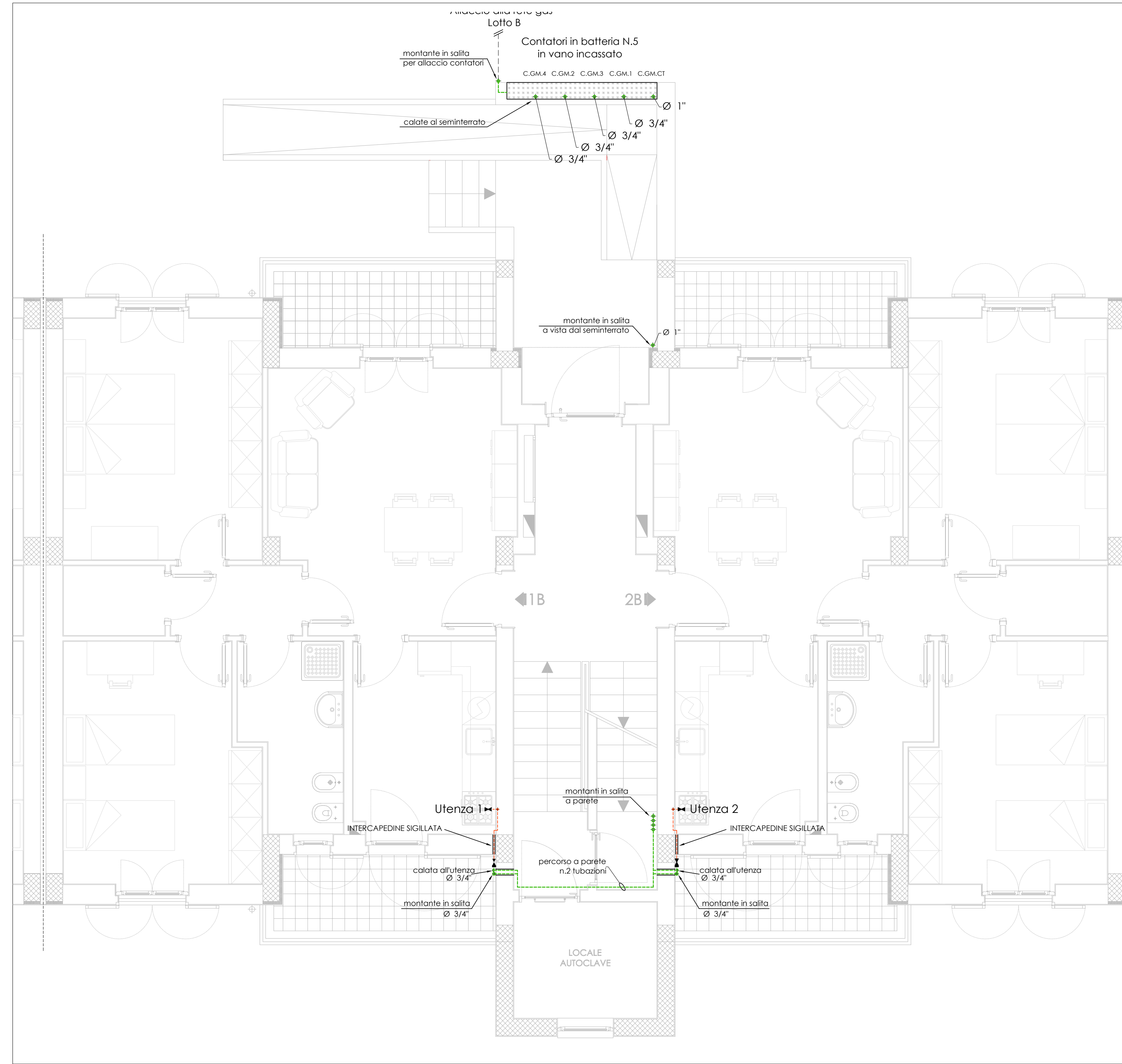
PIANTA COPERTURA



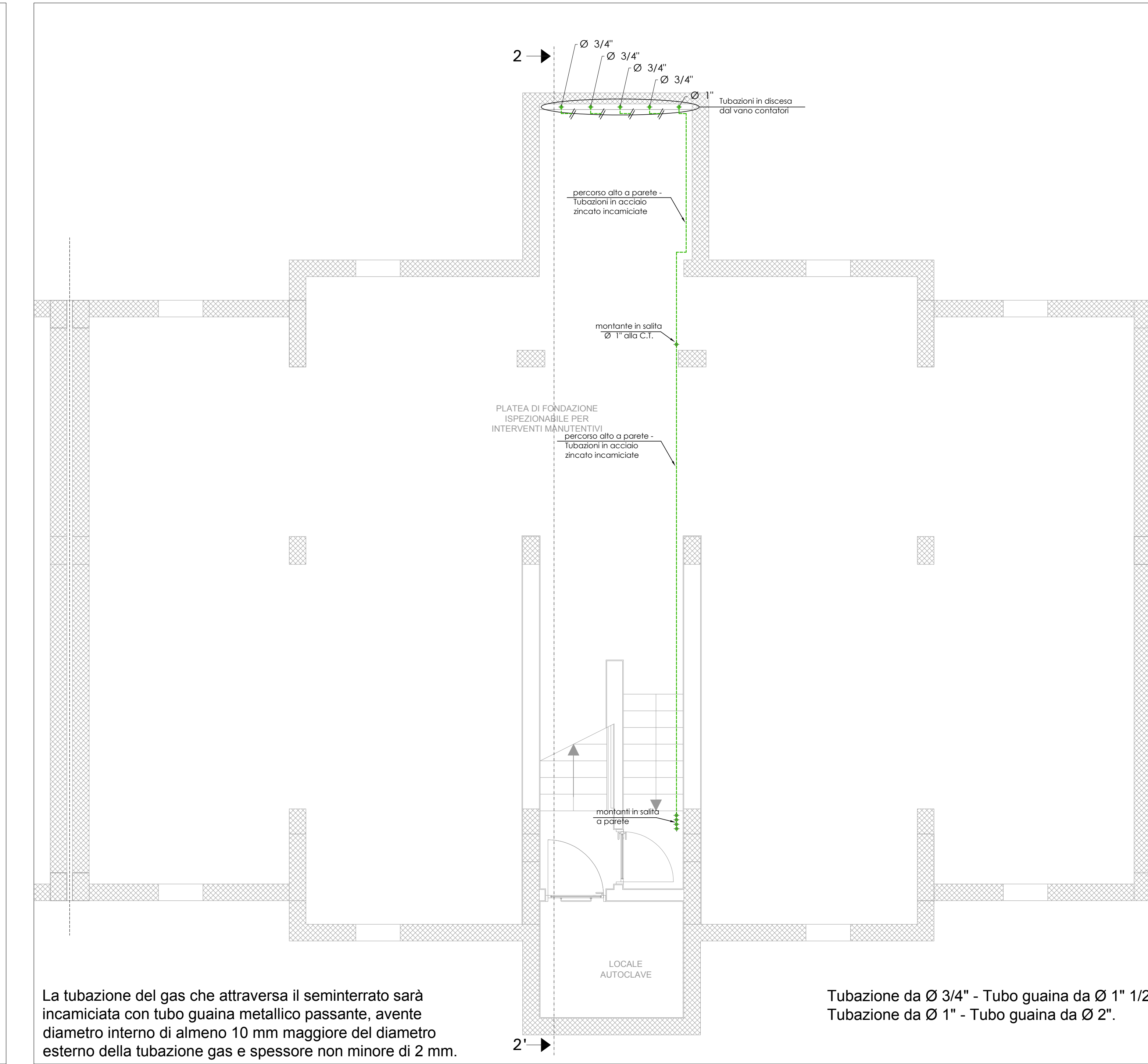
PIANTA PIANO PRIMO



PIANTA PIANO RIALZATO



PIANTA PIANO SEMINTERRATO



La tubazione del gas che attraversa il seminterrato sarà incamiciata con tubo guaina metallico passante, avente diametro interno di almeno 10 mm maggiore del diametro esterno della tubazione gas e spessore non minore di 2 mm.

Tubazione da Ø 3/4" - Tubo guaina da Ø 1" 1/2".
Tubazione da Ø 1" - Tubo guaina da Ø 2".

Legenda gas metano	
Simbolo	Descrizione
	Tubazione gas metano - percorso interrato
	Tubazione gas metano - ACCIAIO ZINCATO
	Tubazione gas metano - RAME RIVESTITO IN PVC
	Valvola di intercettazione
	Valvola di intercettazione e giunto di transizione
	Cassetta incassata per contatore gas metano
C.GM.3	Denominazione delle cassette: C. contatore - G.M. gas metano - nn. utenza

ARCA CAPITANATA
AGENZIA REGIONALE per la CASA e l'ABITARE

FONDO DI SVILUPPO E COESIONE 2007-2013
Regione Puglia - "Settore Aree Urbane - Città"

realizzazione di n° 8 alloggi di edilizia residenziale pubblica nel
Comune di TRINITAPOLI (BT) in Via Pietro Nenni

Finanziamento: € 1.200.000,00

TIMBRO	IL PROGETTISTA ARCHITETTONICO (u.o. progettazione / appalti) ing. Antonio Verrastro	IL RESPONSABILE UNICO DEL PROCEDIMENTO E VERIFICATORE DEL PROGETTO (resp. u.o. progettazione / appalti) arch. Anna Maria Tomasulo
	IL PROGETTISTA DELLE STRUTTURE E DEGLI IMPIANTI TECNOLOGICI ing. Antonio Falcone Via Campanile 39 71043 Manfredonia (FG)	IL DIRETTORE ARCA Capitanata (dirigente del Settore Tecnico) ing. Vincenzo De Devitis

TAVOLA	TITOLO	SCALA
M.10.B	IMPIANTO GAS METANO Distribuzione alle utenze - Pianta - lotto B	1:50
AGGIORNAMENTI	L'IMPRESA	DATA
RIF.		